

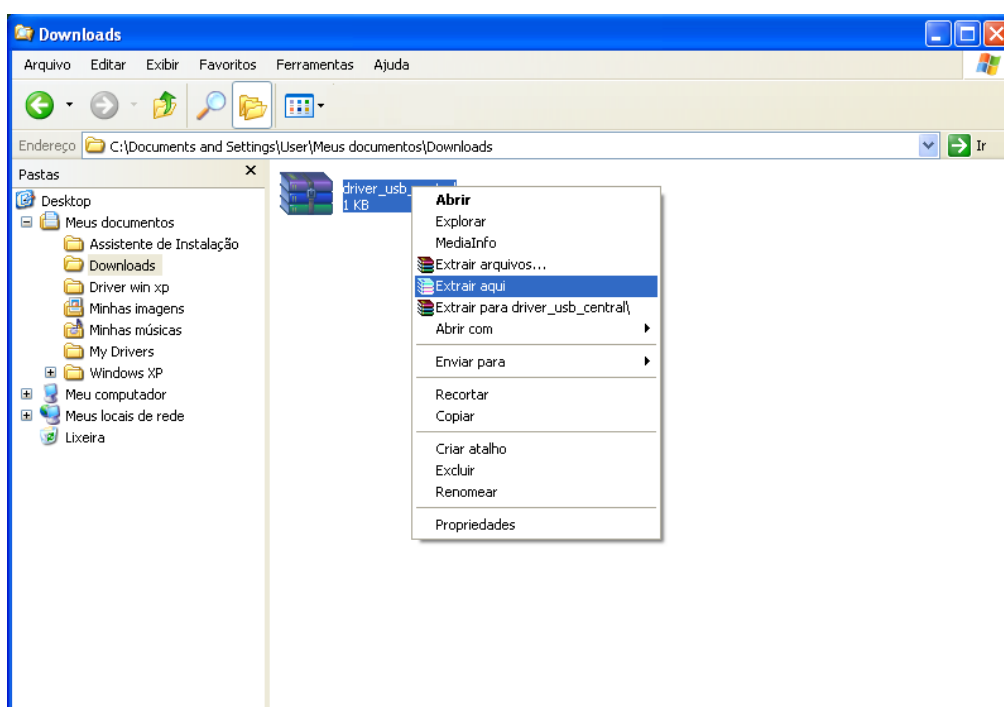
## Instalação Driver Mini USB Windows XP.

São José, 10 de Junho, 2013.

### Instalação Driver Mini USB Impacta

Primeiro descompacte o arquivo para iniciar a instalação.

Clique com o botão direito do mouse sobre o ícone e selecione a opção **Extrair aqui**.



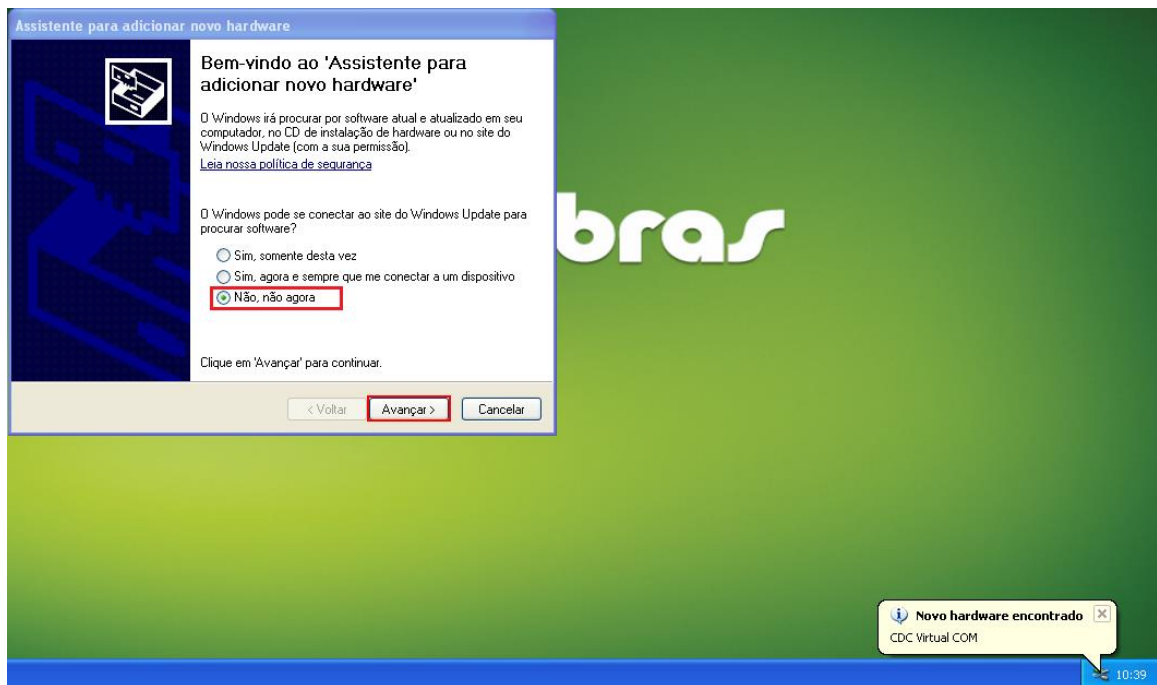
Será criada um arquivo "VirtualCOM.inf", este é o driver que será instalado no computador.

Guarde o nome da pasta onde o Driver será instalado. Neste caso a pasta utilizada é "Downloads".

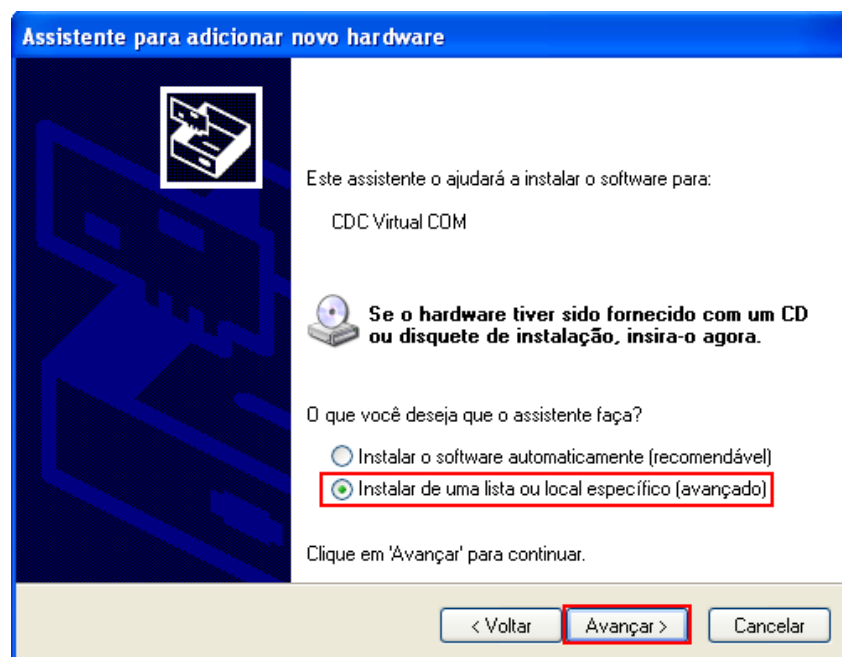


1º - Conecte o cabo Mini USB no computador serão apresentadas as seguintes mensagens.

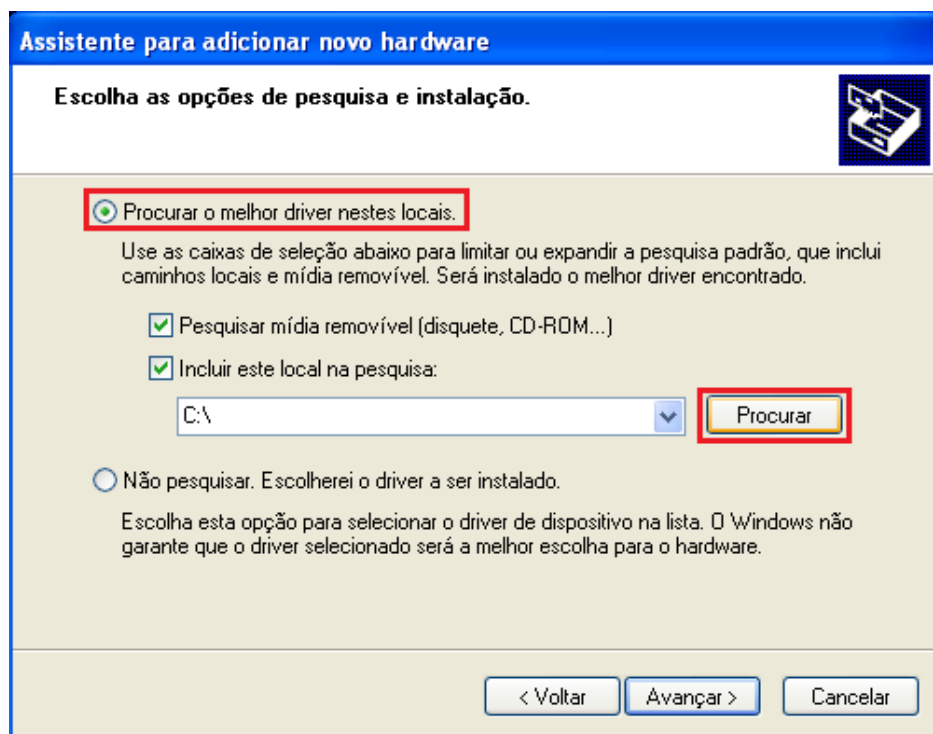
Na tela que será apresentada marque a primeira opção e clique em "Avançar".



2º - Marque a opção "Instalar de uma lista ou local específico" e clique em "Avançar".

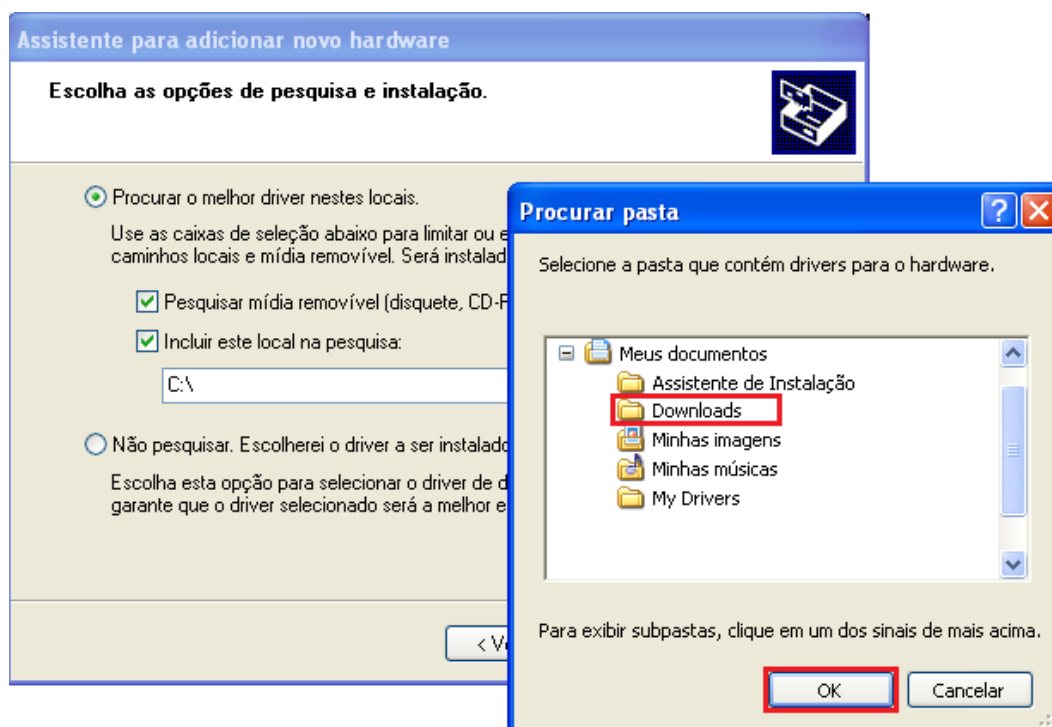


3º - Selecione o item "Procurar o melhor driver nestes locais." E clique no botão "Procurar".

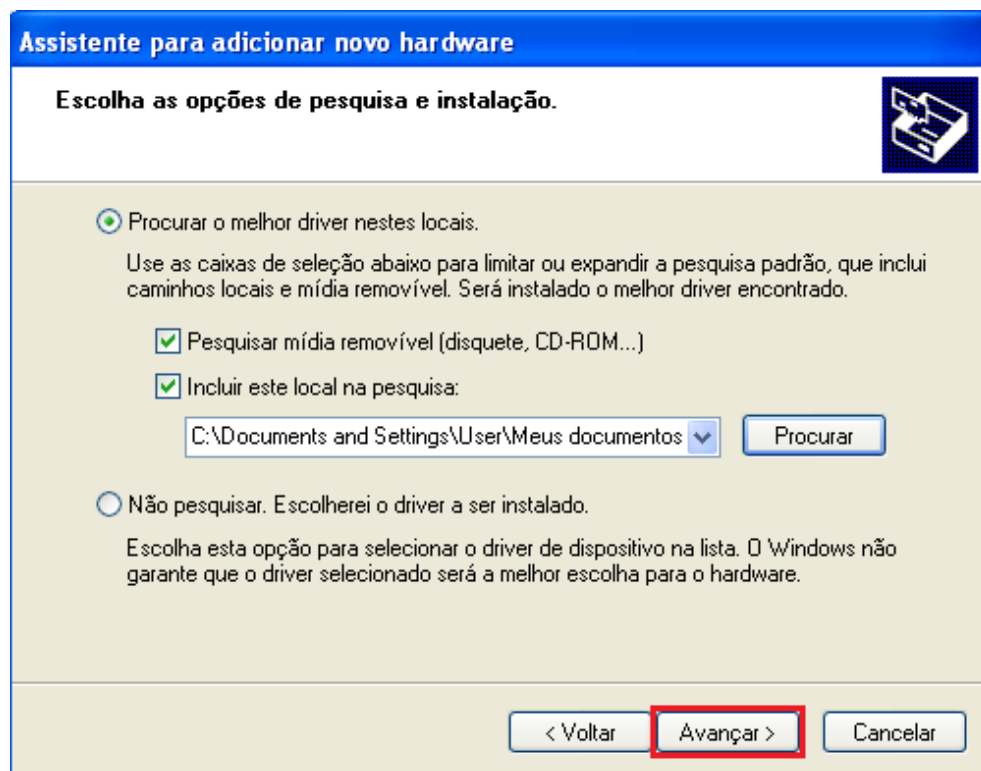


4º - Selecione a pasta onde esta o Driver. Downloads

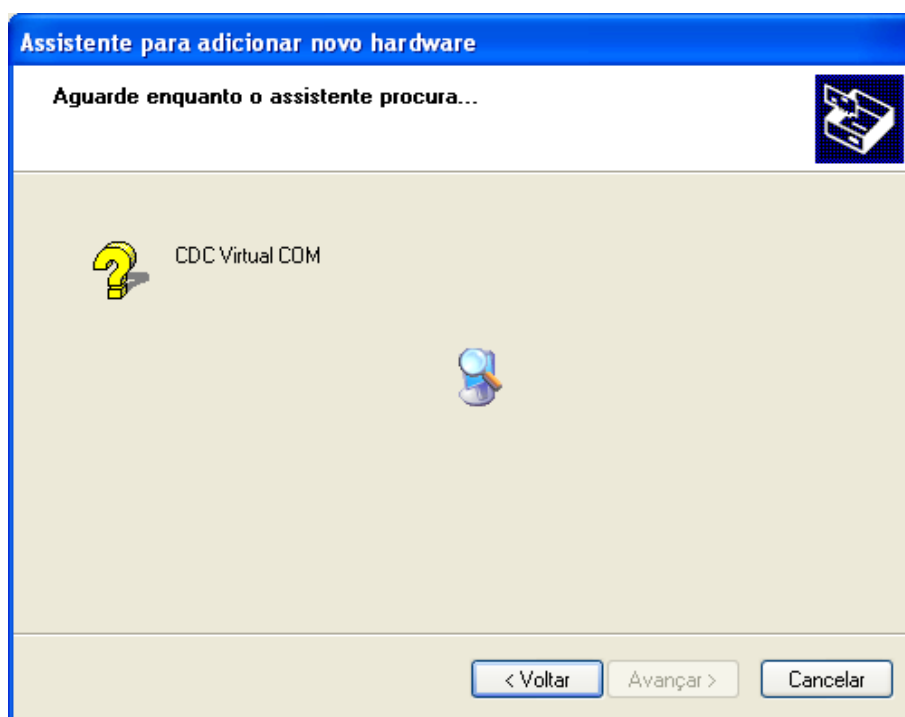
OBS.: Esta pasta é a que foi descompactada no início do tutorial.



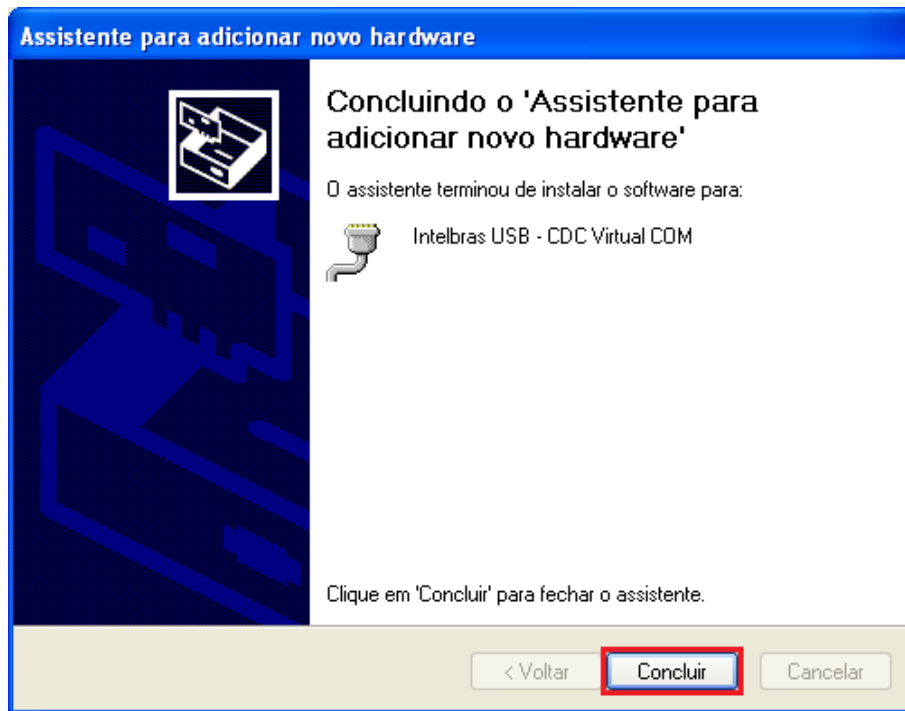
5º - Após selecionar a pasta, clique no botão "Avançar".



A instalação será executada, aguarde.



6º - Se o driver for instalado corretamente será apresentada a tela a seguir:



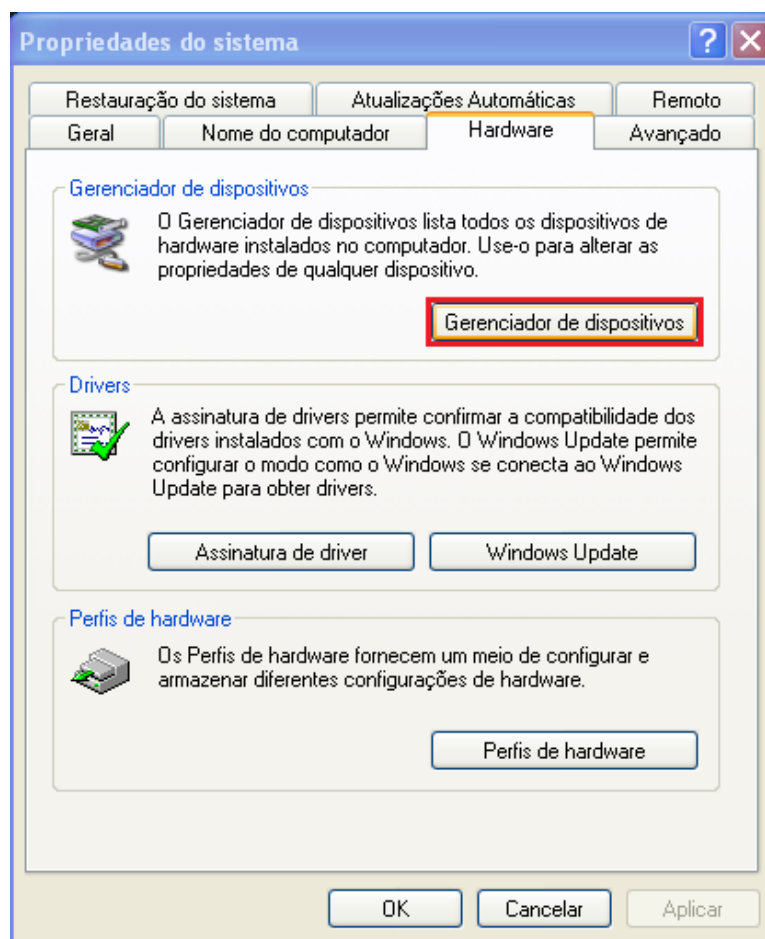
7º - Após a instalação do Driver, é necessário verificar qual porta COM foi gerada no "Gerenciador de Dispositivos". Para abrir o Gerenciador vá até o "Menu Iniciar" clique com o botão direito do mouse no ícone do Meu Computador e navegue até a opção "Propriedades".



8º - Será apresentada a tela de "Propriedades do Sistema", vá até a aba "Hardware".

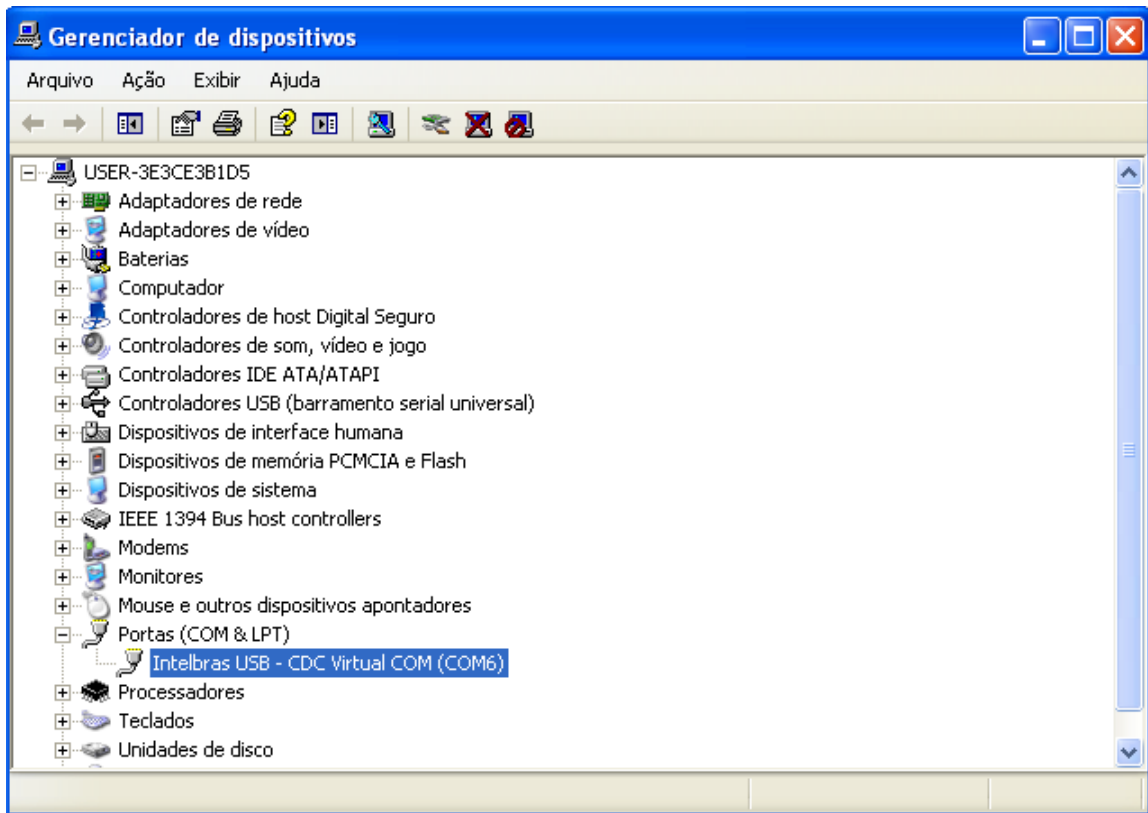


9º - Na aba Hardware clique no botão "Gerenciador de Dispositivos".

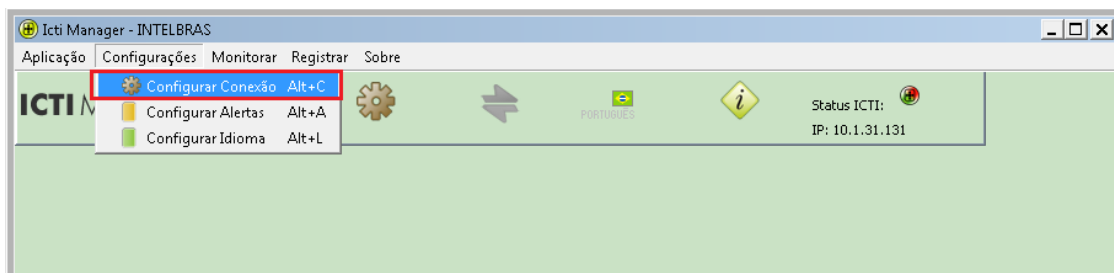


10º - Em seguida verifique a porta COM que foi gerada.

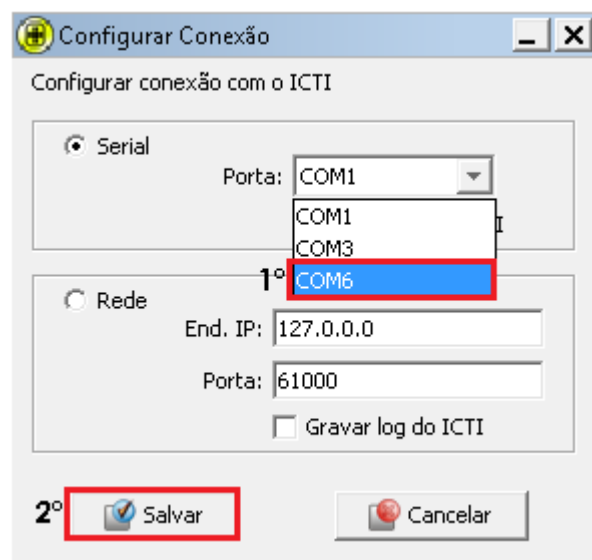
No exemplo abaixo a porta gerada foi: COM6. Lembrando que o numero da porta irá variar.



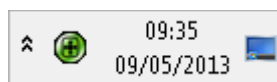
11º - Em Seguida configure a porta de comunicação no ICTI Manager.



12º - Selecione a porta COM que foi apresentada no Gerenciador de Dispositivos e clique em Salvar.



Se a configuração estiver correta o ícone do ICTI ficará verde, indicando que a comunicação foi estabelecida.



## SUPORTE A CLIENTES

Para informações: (48) 2106 0006

Para sugestões, reclamações e rede autorizada: 0800 7042767

[www.intelbras.com.br/suporte.php](http://www.intelbras.com.br/suporte.php)

**Horário de atendimento:** Segunda a sexta-feira: das 8 às 20 h | Sábado: das 8 às 18h