

intelbras

Guia para conexão GPRS

Telefone Celular Fixo GSM CF 4002
Windows® XP



**Guia para conexão GPRS
Telefone Celular Fixo GSM CF 4002
Windows® XP**

Atenção

Este tutorial serve de instrução para configuração do Telefone Celular Fixo GSM como modem GPRS no sistema operacional Windows® XP.

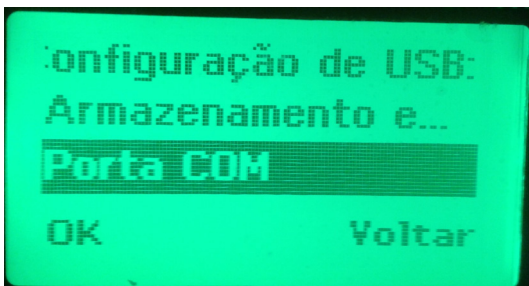
Antes de realizar a configuração é necessário instalar o driver do cabo do Telefone Celular Fixo GSM em seu computador. Drivers e tutoriais estão disponíveis no site da Intelbras www.intelbras.com.br e no CD que acompanha o produto.

Índice

1. Instalação do driver para o cabo USB	4
2. Configuração/Instalação do novo modem GPRS	8
3. Conectando-se a internet através do modem GPRS	11

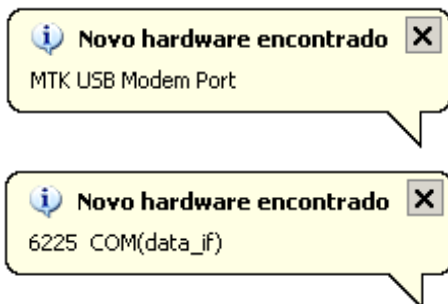
1. Instalação do driver para o cabo USB

1. Realize download do arquivo *USB_Driver.rar* disponível na página da Intelbras (www.intelbras.com.br) e/ou no CD que acompanha o produto;
2. Após concluir o download, clique com o botão direito do mouse sobre o arquivo *USB_Driver.rar* para extraí-lo;
3. Conecte o cabo USB que acompanha o kit no telefone CF 4002 e a outra ponta na porta USB do PC, o telefone deve estar ligado;
4. Será exibida a tela a seguir no telefone CF 4002, selecione a opção *Porta COM* e pressione *OK*;



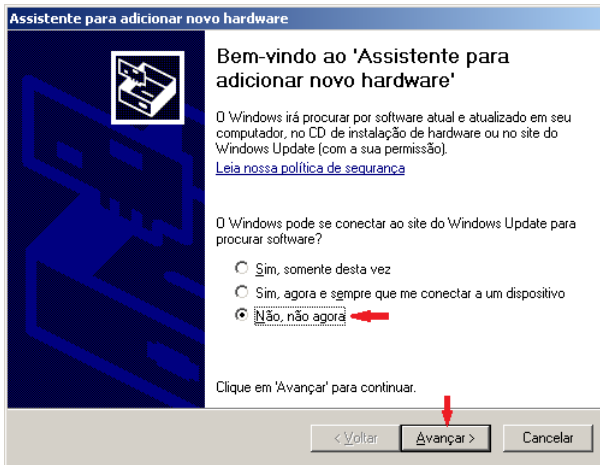
Configuração de USB

5. O sistema operacional irá automaticamente identificar a conexão do novo hardware (*MTK USB Modem Port*), serão exibidos os pop-ups a seguir:



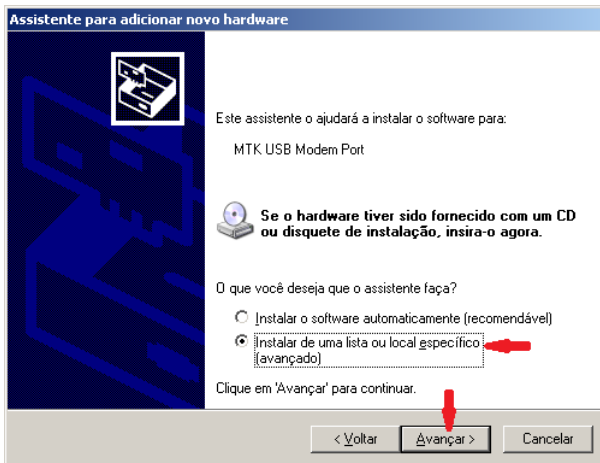
Pop-ups de identificação do novo hardware

6. O Assistente para adicionar novo hardware do sistema operacional irá exibir automaticamente. Selecione a opção *Não, não agora* e clique em *Avançar*;



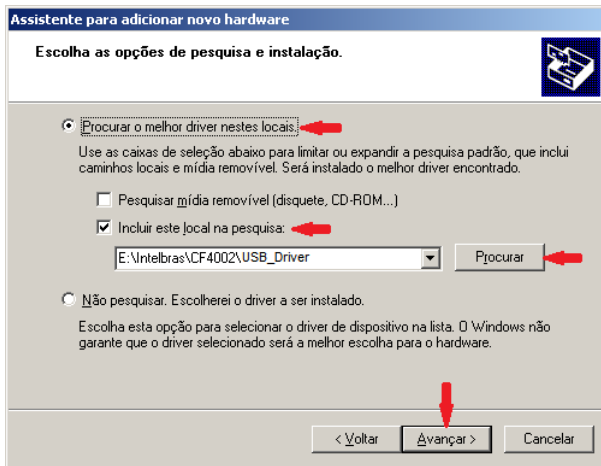
Assistente para adicionar novo hardware

7. Selecione a opção *Instalar de uma lista ou local específico (avançado)* e clique em *Avançar*;



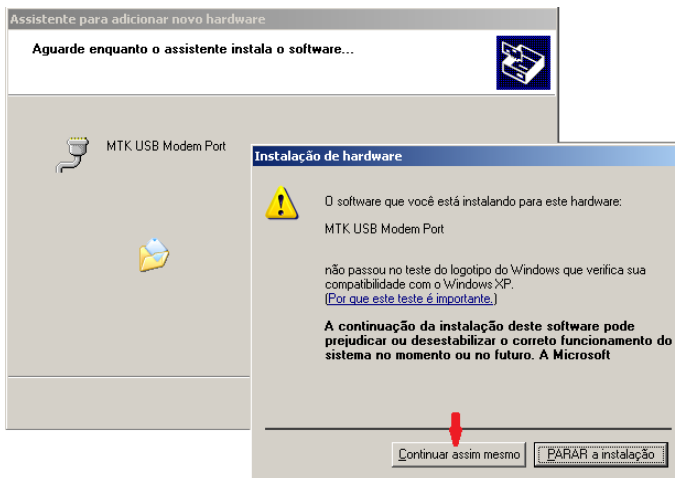
Assistente para adicionar novo hardware

8. Selecione a opção *Procurar melhor driver nestes locais*, na sequência selecione a opção *Incluir este local na pesquisa* e clique em *Procurar*, selecione a pasta extraída no início deste procedimento. Após selecionar a pasta clique em *Avançar*;



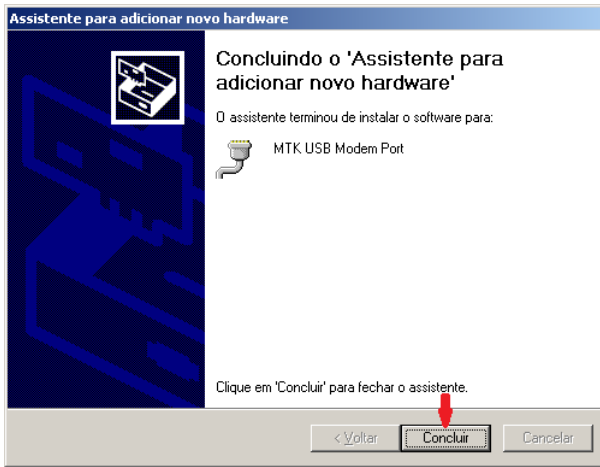
Assistente para adicionar novo hardware

9. Será iniciada a instalação do driver para o cabo USB, se for exibida a mensagem a seguir, clique sobre a opção *Continuar assim mesmo*;



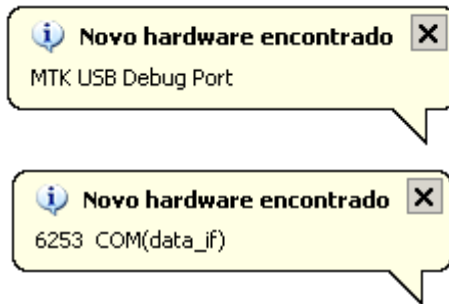
Assistente para adicionar novo hardware

10. No fim da instalação será exibida a mensagem a seguir, clique em *Concluir* para fechar o *Assistente para adicionar novo hardware*;



Assistente para adicionar novo hardware

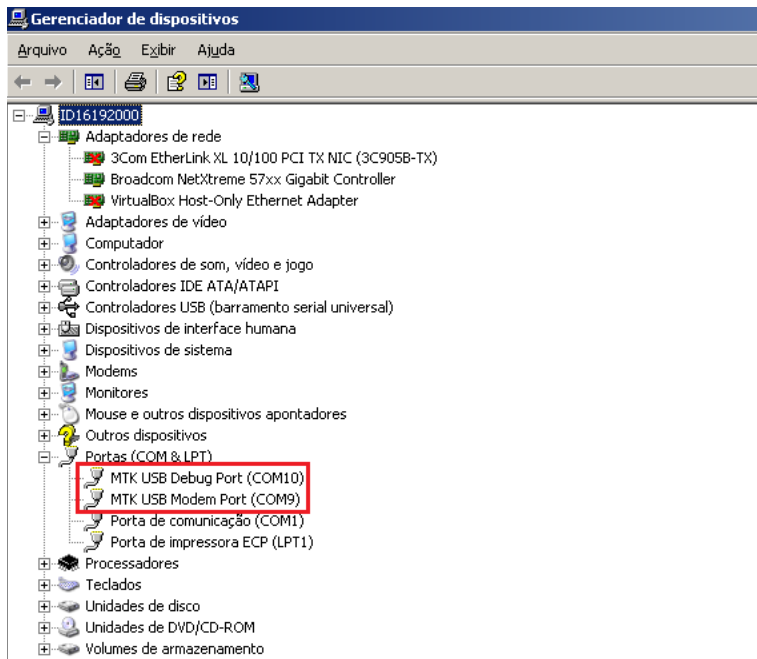
11. Após a instalação do driver referente ao primeiro hardware identificado (*MTK USB Modem Port*) o sistema operacional irá identificar um segundo hardware (*MTK USB Debug Port*), serão exibidos os pop-ups a seguir;



Pop-ups de identificação do novo hardware

12. O procedimento para instalação do driver referente ao segundo hardware (*MTK USB Debug Port*) é idêntico ao procedimento para instalação do primeiro hardware (*MTK USB Modem Port*);

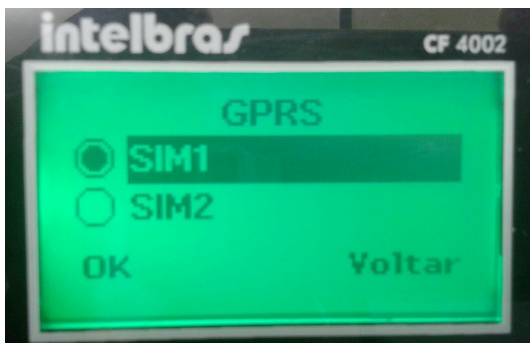
13. Confirme na opção *Portas (COM & LPT)* do *Gerenciador de dispositivos* do sistema operacional, se o cabo USB foi instalado corretamente e também em quais portas COM foi instalado (o sistema identificará o cabo com os nomes *MTK USB Modem Port* e *MTK USB Debug Port*). No exemplo a instalação foi nas *COM9* e *COM10*.



Gerenciador de dispositivos (dispositivos USB instalados)

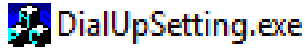
2. Configuração/Instalação do novo modem GPRS

1. Realize download do arquivo *DialUpSetting.rar* disponível na página da Intelbras (www.intelbras.com.br) e/ou no CD que acompanha o produto;
2. Após concluir o download, clique com o botão direito do mouse sobre o arquivo *DialUpSetting.rar* para extrair-lo;
3. Conecte o cabo USB que acompanha o kit no telefone CF 4002 e a outra ponta na porta USB do PC (previamente configurada), o telefone deve estar ligado;
4. No telefone CF 4002 acesse *Menu>Configurações>Telefone>GPRS*, selecione o *SIM* pelo qual será feito a conexão GPRS e pressione *OK*;



Selecionando o SIM para conexão GPRS

5. Acesse a pasta extraída (*DialUpSetting*) e clique com o botão direito sobre o aplicativo *DialUpSetting.exe* e execute ele como administrador;



Instalador do modem GPRS

6. Será aberto o programa *Dial_Setting*. Configure no programa os dados da operadora do SIM selecionado para conexão GPRS no passo 4 (ver os dados de algumas operadoras na tabela a seguir). Após configuração dos dados, selecione no programa a COM referente ao hardware *MTK USB Modem Port* (no exemplo *COM9*) e clique sobre a opção *DriverSetup>*;

Operadora	Telefone	Usuário	Senha	APN
CLARO	*99***1#	claro	claro	claro.com.br
CTBC	*99***1#	ctbc	ctbc	ctbc.br
OI	*99***1#	oi	oi	gprs.oi.com.br
SERCOMTEL	*99***1#	sercomtel	sercomtel	sercomtel.com.br
TIM	*99***1#	tim	tim	tim.br
VIVO	*99#	vivo	vivo	zap.vivo.com.br

Dial_Setting

Dial_Setting

TEL: *99***1#

USER: tim

PWD: tim

APN: tim.br

CON_TYPE: GPRS

DNS1:

DNS2:

INIT: at+eslp=0;+cgdcont=1,"IP",""

ABORT DRIVER: COM9

DriverSetup>

lan: English

Abort

Cancel

*Please first configuration related parameters, in install the driver

Dial_Setting (configuração)

7. Será iniciada a instalação do modem GPRS, se for exibida a mensagem a seguir, clique sobre a opção *Continuar assim mesmo*;

Dial_Setting

Instalação de hardware

! O software que você está instalando para este hardware: MTK GPRS Modem

não passou no teste do logotipo do Windows que verifica sua compatibilidade com o Windows XP.
(Por que este teste é importante.)

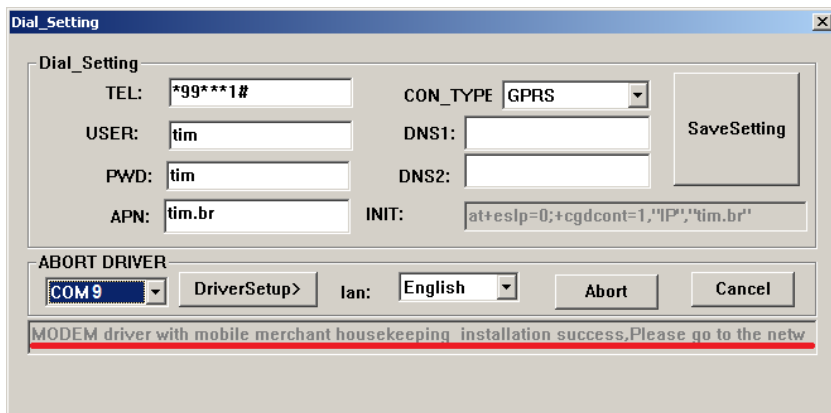
A continuação da instalação deste software pode prejudicar ou desestabilizar o correto funcionamento do sistema no momento ou no futuro. A Microsoft

Continuar assim mesmo

PARAR a instalação

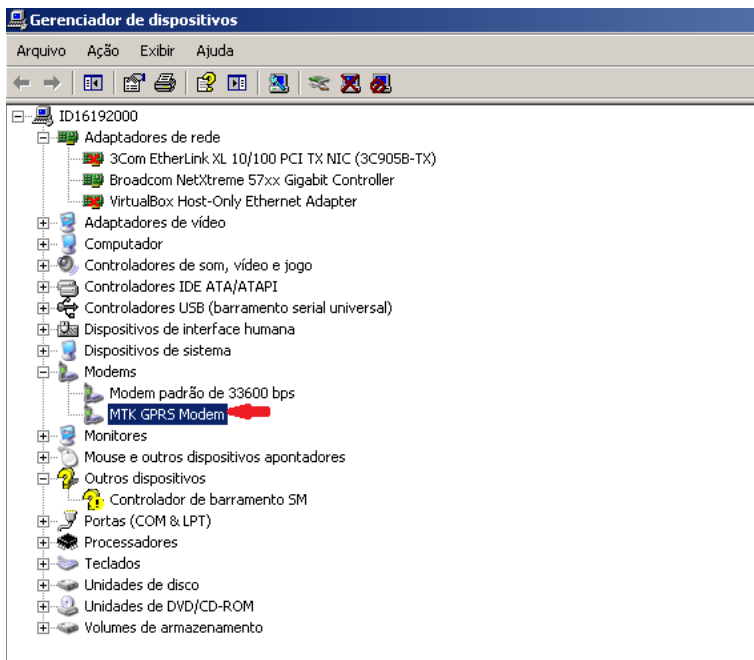
Dial_Setting (instalando)

8. Após o final da instalação do modem GPRS será exibida a mensagem *MODEM driver with mobile merchant housekeeping installation success, Please go to network;*



Dial_Setting (driver do modem instalado)

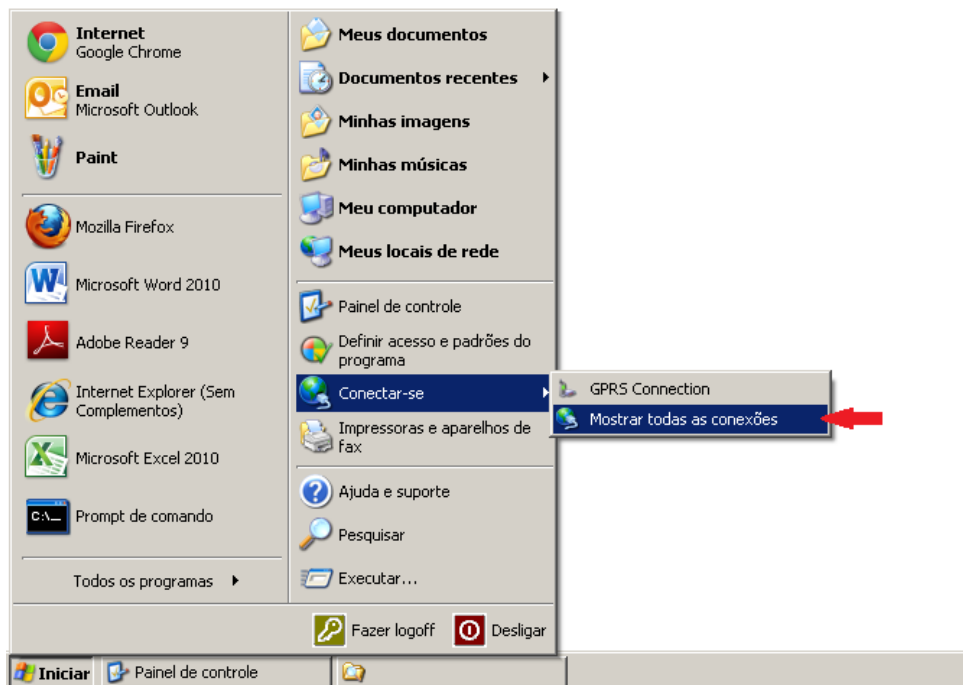
9. Confirme na opção *Modems* do *Gerenciador de dispositivos* do sistema operacional, se o modem GPRS foi instalado corretamente.



Gerenciador de dispositivos (modem instalado)

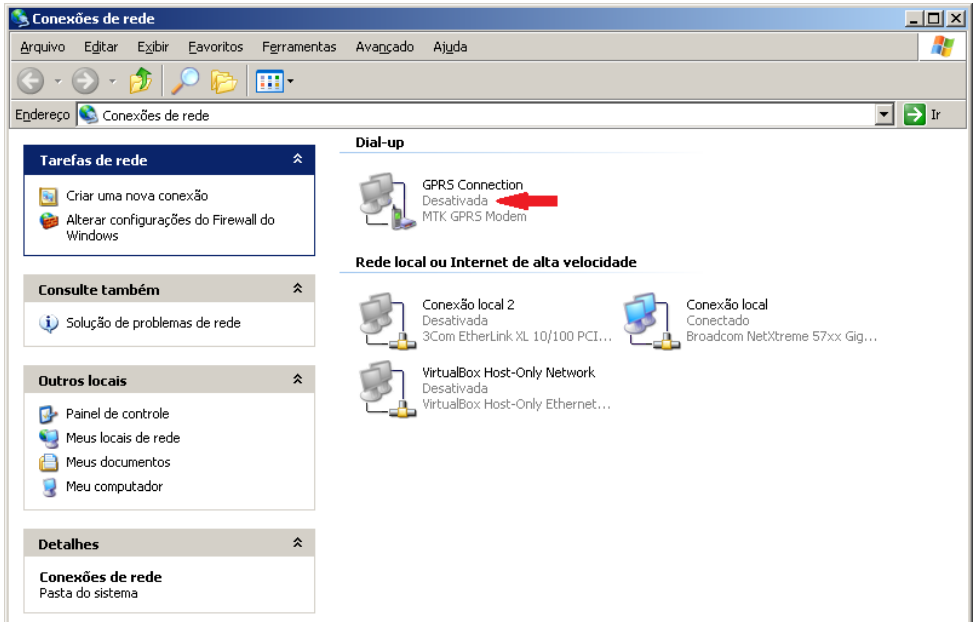
3. Conectando-se a internet através do modem GPRS

1. Após a Configuração/Instalação do modem GPRS do telefone CF 4002 conforme o procedimento acima, acesse no PC a tela de *Conexões de rede*;



Conexões de rede

2. Será exibida uma tela com todas as conexões de rede configuradas no PC. Clique sobre a opção *GPRS Connection*;



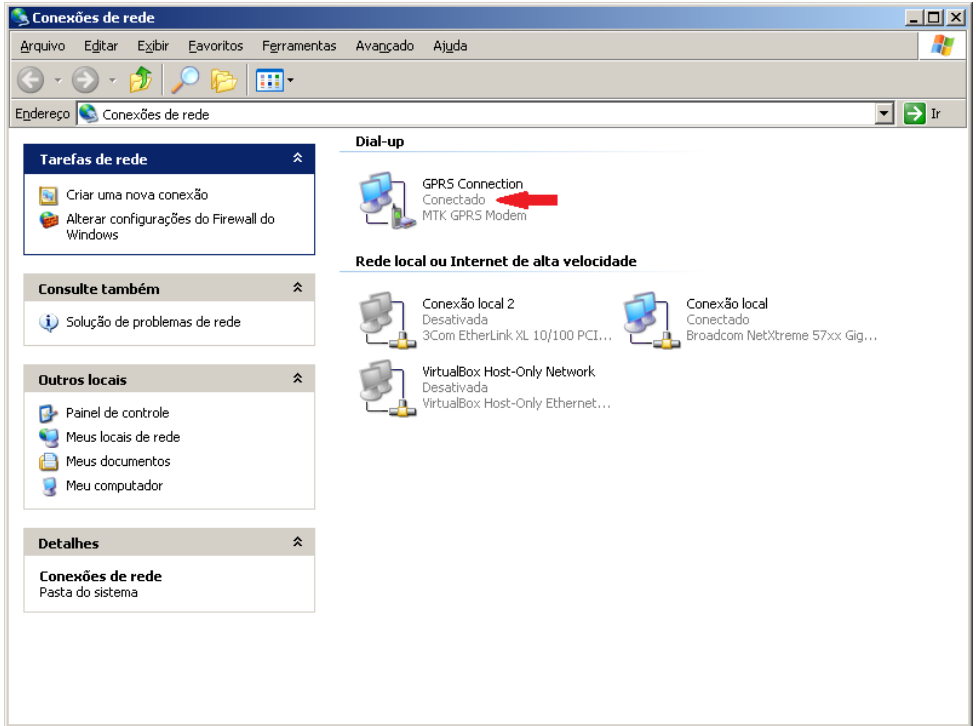
Conexões de rede (desativada)

3. Será aberto o discador para conexão GPRS. Clique na opção *Discar* para iniciar a conexão;



Conexões de rede (discador)

4. Se a conexão for bem sucedida, será exibida a mensagem *Conectado* abaixo do ícone referente à conexão na tela de *Conexões de rede*;



Conexões de rede (conectado)

5. Após a conexão ser estabelecida já é possível navegar na internet.

Todas as imagens deste manual são ilustrativas.

intelbras



eco amigável



uma das melhores
empresas para se trabalhar



fale com a gente

Suporte a clientes: (48) 2106 0006

Contato e chat: www.intelbras.com.br/suporte

Sugestões, reclamações e rede autorizada: 0800 7042767

Intelbras S/A – Indústria de Telecomunicação Eletrônica Brasileira
Rodovia BR 101, km 210 - Área Industrial - São José/SC - 88104-800
www.intelbras.com.br